

## PRIS FOR DELTAGELSE

Marathon	150 kr.
½-marathon over 18 år	100 kr.
½-marathon under 18 år	50 kr.
12 km over 18 år	50 kr.
12 km under 18 år	30 kr.

- En del af overskudet går til godtgørende formål

## TILMELDING OG BETALING

For ½-marathon og 12 km er der tilmelding og betaling på stedet på løbsdagen. Betaling kan ske ved kontant, *Mobilepay* og *Swipp* ved tilmelding.

For marathon sker tilmelding pr. mail: [gefitek@gefitek.dk](mailto:gefitek@gefitek.dk) senest onsdag d. 6 april, hvorefter betaling sker ved bankoverførsel. Konto oplyses ved tilmelding.

## PRAKTISKE OPLYSNINGER

- Ved skolens sportshal er der mulighed for parkering og omklædning.
- Indskrivning og udlevering af løbsnumre foregår ved den gamle gymnastiksal, tæt ved start og mål.
- Udlevering af startnumre for marathon starter kl. 08.30
- Indskrivningen for ½-marathon og 12 km starter kl. 9.30 og frem til få minutter før start.
- Marathon starter kl. 09.00, mens ½-marathon og 12 km starter samtidigt kl. 11.00.
- Der anvendes ikke chipregistrering.
- Vi uddeler lodtrækningspræmier, som kan afhentes, når du er i mål.
- Marathonløbere modtager medalje ved gennemført løb.
- Hvis der er spørgsmål til løbet, bedes dette stilles til [gefitek@gefitek.dk](mailto:gefitek@gefitek.dk)



FÅ LAVET EN LØBETEST HOS  
**Sportigan**  
PRÆSTØ



# BRØDERUPLØBET

## ½-MARATHON, 12 KM & MARATHON

Søndag d. 10. april 2016 kl. 11.00

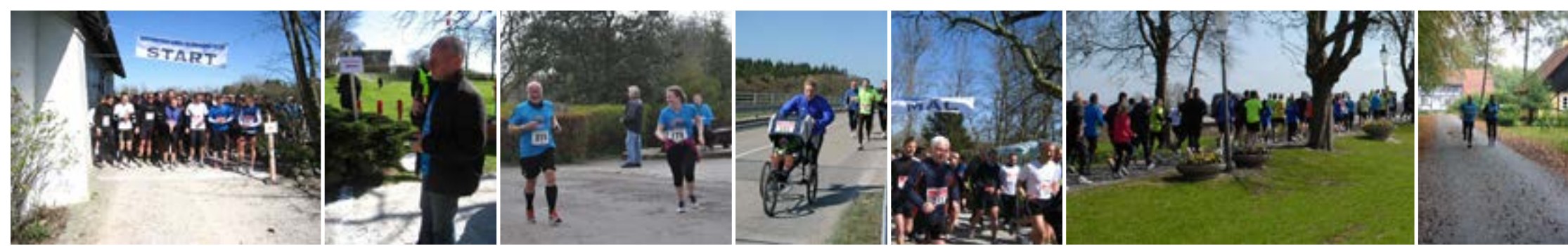
Marathon starter kl. 09.00



Brøderup Efterskole og Mogenstrup Løbe- & Motionsklub indbyder til motionsløb med 3 distancer med start fra Brøderup Efterskole. Vi byder til en lille rundtur i vores smukke del af Danmark.

START OG MÅL  
BRØDERUP EFTERSKOLE  
KARLSHØJ 40  
4733 TAPPERNØJE





## DEN BLÅ OG DEN RØDE...

Løbet består af 3 distancer, der fordeler sig på to ruter, idet marathonløbet sker ved gennemløb af ½-marathon ruten to gange.

Den **blå** rute på ca. 12 km og den **røde**, som er en ½-marathonrute på 21,1 km.

**Blå** og **rød** rute følges de første 5 km, hvorefter de deles og samles igen til samme rute de sidste 2,5 km.

**Blå** rute føres igennem Sydsjællands smukke landskab, der flere steder byder på flotte udsigter. En strækning på ca. 3 km er gennem skov. Som en ekstra udfordring føres ruten gennem varieret landskab og er dermed ikke helt flad.

På **rød** rute føres du igennem Sydsjællands kuperede terræn. Der løbes knapt 10 km på grusveje, hvor størstedelen af de ca. 9,5 km er gennem

*\*Der løbes forbi et lille monument, som minder Anders Lassen, hans bror, søster og mor. Monumentet er udformet som en lille gravhøj i skoven tæt ved Himmerrisdalen. Anders Lassen aftjente tjeneste i engelsk militær under Anden Verdenskrig og blev den højst dekorerede ikke britiske militær person under krig.*

skov. Dele af skoven (Bækkeskov) var krigshelt *Anders Lassens*\* legeplads som barn.

Drikkedepotet på den **blå** 12 km-rute er cirka midt på ruten samt ved mål.

Drikkedepotet på den **røde** ½-marathonrute (marathonrute) er med vand og energidrik ved 5,5 km, 11 km, 16 km, mål/21,1 km, (26,6 km, 32,1 km, 37,1 km og mål)

Begge ruter vil være markeret og kilometer-afmærket.

Ruterne, højdeprofil for ½-marathon og kørevejledning til Brøderup Efterskole finder du på Mogenstrup LMK's hjemmeside.

[WWW.MOGENSTRUP-LMK.DK](http://WWW.MOGENSTRUP-LMK.DK)

